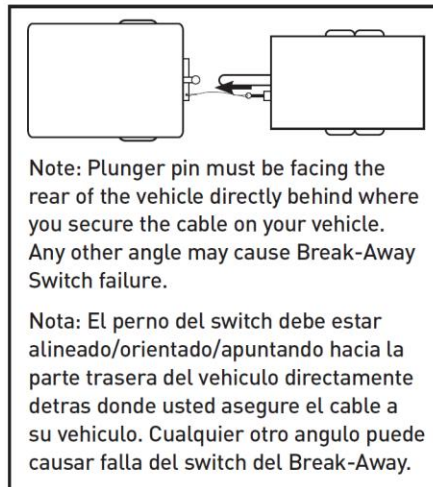


1. Mount Break-Away Switch (A) close enough on trailer that cable can be attached to vehicle.
2. Splice blue wire of the Break-Away Switch to the electric brake wire coming from the trailer side connector.
3. Connect black wire of Break-Away Switch to the Break-Away Box.
4. Test unit by pulling firmly on cable of Break-Away Switch. Battery will activate brakes.
Note: Do not use this kit as a parking brake. Battery should be charged and tested prior to each trailer outing.
5. Once tested, Break-Away Switch cable (B) should be secured to vehicle bumper or frame. The cable can be attached many different ways. Two of the most common are: (1) Pull the pin out of the Break-Away Switch and route through safety chain pocket (C), then through cable loop and reconnect pin. (2) Attach cable loop to a bumper clevis (D). Do not loop cable over hitch ball, cable may bounce off while vehicle is moving.



1. Instale el switch de Break-Away (A) lo mas cerca posible en el remolque de manera que el cable pueda ser conectado al vehiculo.
2. Una un cable azul del switch de Break-Away al cable del freno electrico que viene del conector del lado del remolque.
3. Conecte el otro cable azul del switch del Break-Away a la caja del Break-Away. (**Nota:** Los cables azules son intercambiables en el switch del Break-Away.)
4. Pruebe la unidad jalando firmemente el cable del switch del Break-Away. La bateria debe activar los frenos.
Nota: No use este kit como freno para estacionar. La bateria debe ser cargada y probada antes de cada salida del remolque.
5. Una vez probado, el cable del switch del Break-Away (B) debe ser asegurado a la defensa o chasis del vehiculo. El cable puede ser asegurado de muchas maneras diferentes. Dos de las maneras mas comunes son: (1) Saque el perno del switch del Break-Away y dirijalo a traves de la canasta de la cadena de seguridad (C), luego a traves del ojal del cable y reconecte el perno. (2) Conecte el ojal del cable a la defensa (D), no enlace el cable en la bola para jalar de la defensa porque el cable puede vibrar y salirse cuando el vehiculo se este moviendo.