

Quick Reference Guide Using Your Compact Washer

WARNING



Fire Hazard

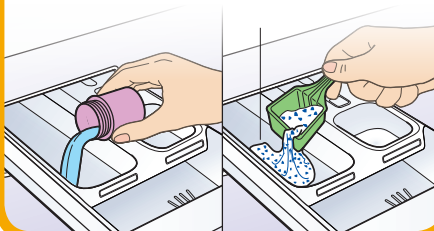
Never place items in the washer that are dampened with gasoline or other flammable fluids.

No washer can completely remove oil.

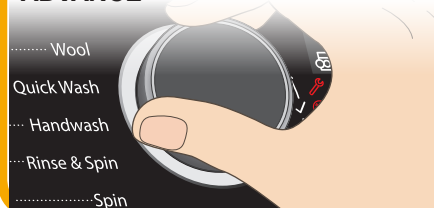
Do not dry anything that has ever had any type of oil on it (including cooking oils).

Doing so can result in death, explosion, or fire.

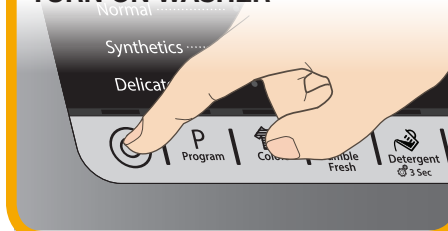
USE HE DETERGENT ONLY



USE KNOB TO SELECT OPTION/SETTING /CYCLE AND PRESS TO ADVANCE



TOUCH AND HOLD POWER TO TURN ON WASHER



TOUCH START/PAUSE TO BEGIN CYCLE



OTHER OPTIONS

- Save Time
- Extra Rinse
- Heavy Soil
- Cold Water PreWash for Stains
- Warm Rinse
- PreWash
- Control Lock

CYCLES AND SETTINGS

- Each cycle has default temperature and spin speed settings. To use these settings, simply touch the Start/Pause button to begin washing.
- To modify temperature and spin speed, touch the corresponding button.

SORTING AND LOADING

- Sort clothes by colorfastness, soil level, and delicateness.
- Load clothes according to “Load size recommendation” for the desired cycle in the Use and Care Guide. Avoid packing tightly.
- Preferably use a laundry bag for delicates.

LED INDICATORS

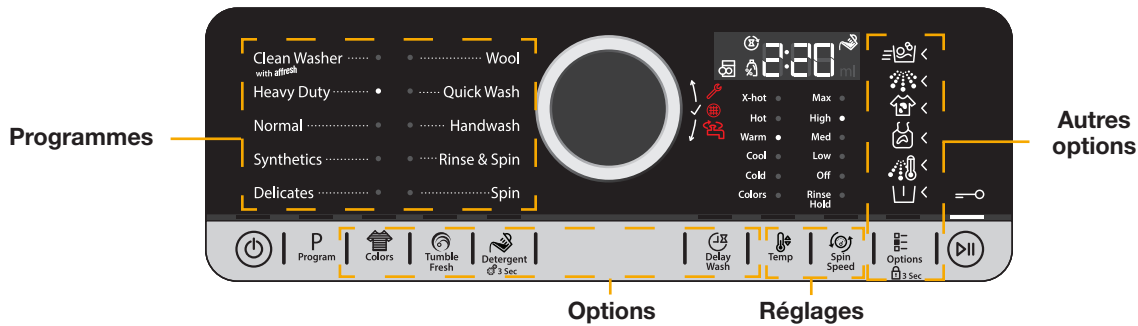
- Door can be opened.
- Water supply is inadequate.
- Water cannot be drained. Water filter, drain hose, or pump may be blocked.
- Call for service.
- Dosing aid symbols.

DETERGENT AND FABRIC SOFTENER

- Use HE detergent only. Add liquid or powder to main wash dispenser compartment.
- Add liquid fabric softener to liquid fabric softener dispenser compartment.
- **IMPORTANT:** Do not use chlorine bleach in this washer.

MAINTENANCE

- Run Clean Washer cycle every 30 loads.
- Leave door open when not in use for ventilation.
- Check door bellow seal between cycles. Clean out small items and/or debris if present.
- Clean drain pump filter.



Guide de référence rapide

Utilisation de la laveuse compacte

AVERTISSEMENT



Risque d'incendie

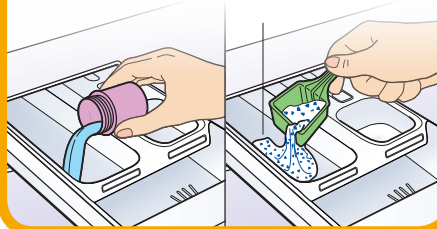
Ne jamais mettre des articles humectés d'essence ou d'autres fluides inflammables dans la laveuse.

Aucune laveuse ne peut complètement enlever l'huile.

Ne pas faire sécher des articles qui ont été salis par tout genre d'huile (y compris les huiles de cuisson).

Le non-respect de ces instructions peut causer un décès, une explosion ou un incendie.

UTILISER UNIQUEMENT DU DÉTERGENT HE



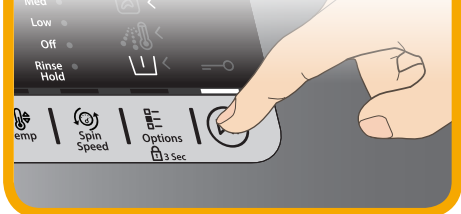
APPUYER SANS RELÂCHER SUR LE BOUTON DE MISE SOUS TENSION POUR METTRE LA LAVEUSE EN MARCHÉ



UTILISER LE BOUTON POUR SÉLECTIONNER L'OPTION/LE RÉGLAGE /LE PROGRAMME ET APPUYER POUR PASSER



APPUYER SUR LE BOUTON DE DÉMARRER/PAUSE POUR DÉMARRER LE PROGRAMME



AUTRES OPTIONS

- Gagner du temps
- Rinçage supplémentaire
- Saleté intense
- Prélavage d'eau froide pour taches
- Rinçage à l'eau tiède
- Prélavage
- Verrouillage des commandes

PROGRAMMES ET RÉGLAGES

- Chaque programme comporte les réglages par défaut de température et de vitesse d'essorage. Pour utiliser ces réglages, appuyer simplement sur le bouton de mise en marche/pause pour démarrer le programme de lavage.
- Pour modifier la température et la vitesse d'essorage, appuyer sur le bouton correspondant.

TRI ET CHARGEMENT

- Trier les articles en fonction de la solidité des teintures, du niveau de saleté et du degré d'être délicate.
- Charger les vêtements conformément au "Volume de charge recommandé" pour le programme désiré dans le Guide d'utilisation et d'entretien. Éviter de tasser les vêtements.
- Utiliser de préférence un sac à linge pour les articles délicats.

TÉMOINS DEL

- La porte peut être ouverte.
- L'alimentation en eau n'est pas suffisant.
- L'eau ne peut pas se vidanger. Le filtre à eau, le tuyau d'évacuation, ou la pompe peut être bloqué.
- Faire un appel de service.
- Symboles de l'agent de dosage.

DÉTERGENT ET D'ASSOUPLISSÉUR DE TISSU

- Utiliser uniquement du détergent HE (haute efficacité). Verser le détergent de liquide ou en poudre dans le compartiment de distribution de détergent de lavage principal.
- Ajouter l'assouplissant pour tissu liquide dans le compartiment de distribution de l'assouplissant liquide pour tissu.
- **IMPORTANT** : Ne pas utiliser d'eau de Javel dans cette laveuse.

ENTRETIEN

- Faire fonctionner le programme Clean Washer (nettoyage de la laveuse) après chaque série de 30 charges.
- Laisser la porte ouverte lorsqu'il n'est pas utilisé pour la ventilation.
- Contrôler le joint de soufflet de porte entre les programmes. Nettoyer les petits articles et/ou les débris, si présent.
- Nettoyer le filtre de la pompe de vidange.